



## 平成19年度 アジア・アフリカ学術基盤形成事業

### 「東アジア出版文化国際研究拠点形成及びアジア研究者育成事業」

# セミナー 東アジアむかしの本のものがたり

## セミナー

### 東アジア むかしの本のものがたり

◆9月28日(金) 13:00~17:10

アジア・アフリカ学術基盤形成事業の研究及び交流目的とその意義

セミナーA(中国)  
明代呉興における関・凌氏の套印出版と詩歌評点の伝播について

セミナーB(韓国)  
朝鮮朝時代に於ける中国文学作品選集出版の特徴

地域文化研究A  
地域の文化事業と人材育成

◆9月29日(土) 9:00~11:40

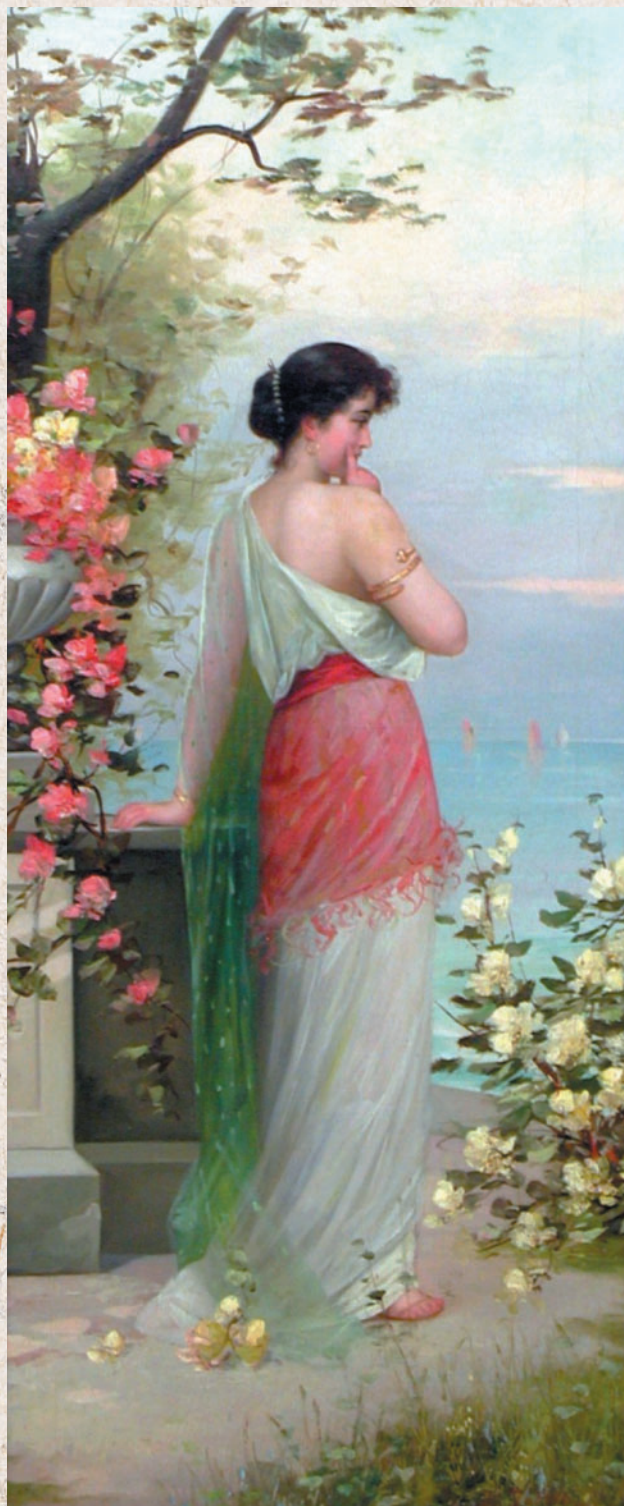
セミナーC(日本)  
日本中世五山版と知識層の形成

セミナーD(環太平洋)  
(仮題)日本現代出版文化の状況—沖縄社会と文学、現代日本の女流作家について—

## セミナー会場

■だて歴史の杜カルチャーセンター  
(北海道伊達市松ヶ枝町34番地1)

聴講無料



## 併設展

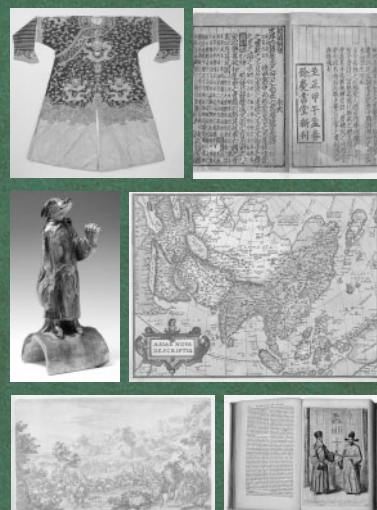
### 東アジア むかしの本のものがたり展

◆9月25日(火)~29日(土)開催  
開催時間 10:00~16:30  
(最終日29日(土)のみ15:00終了)

むかしの本の歴史コーナー

むかしの本が示す  
アジア友好のコーナー

25・26・27日は、展示資料の説明  
(ギャラリートーク)も開催



## 併設展会場

■伊達信用金庫 本店2F コスモスホール  
(北海道伊達市梅本町39-30)

入場無料

主催：日本学術振興会アジア・アフリカ学術基盤形成事業  
東北大学東北アジア研究センター

共催：伊達市噴火湾文化研究所

後援：伊達信用金庫  
伊達アカデミックコンベンションビューロー

【問い合わせ先】

「東アジア出版文化プロジェクト推進室」

〒980-8576 宮城県仙台市青葉区川内41 東北大学東北アジア研究センター内  
電話：022-795-6244 FAX:022-795-6245 Email:eapub@cneas.tohoku.ac.jp  
ホームページ:http://eapub.cneas.tohoku.ac.jp/

# セミナー 東アジアむかしの本のもものがたり

研究課題：東アジア郷村社会における知識の普及—出版による文化的社会の形成

開催日：平成19年9月28日(金)・29日(土) (2日間)

会場：だて歴史の杜カルチャーセンター (北海道伊達市松ヶ枝町34番地1)

9月28日(金)	13:00-13:20	アジア・アフリカ学術基盤形成事業の研究及び交流目的とその意義 東北大学東北アジア研究センター 磯部 彰 (日本側コーディネーター)
	13:30-14:40	セミナーA (中国) 明代呉興における関・凌氏の套印出版と詩歌評点の伝播について 講演：(中国) 復旦大学中国古代文学研究中心 周 興陸 座長・通訳：鳥根県立大学総合政策学部 陳 仲奇 コメンテーター：復旦大学中国古代文学研究中心 黄 霖 (中国側コーディネーター) 復旦大学中国古代文学研究中心 陳 正宏
	15:00-16:10	セミナーB (韓国) 朝鮮朝時代に於ける中国文学作品選集出版の特徴 講演：(韓国) 高麗大学校文科大学 崔 溶澈(韓国側コーディネーター) 座長・通訳：富山大学人文学部 磯部祐子 コメンテーター：高麗大学校文科大学 漆 永祥
	16:30-17:10	地域文化研究A 地域の文化事業と人材育成 伊達市噴火湾文化研究所長 大島直行 コメンテーター：台東区立書道博物館 鍋島稲子 通訳：郭 明輝
9月29日(土)	9:00-10:10	セミナーC (日本) 日本中世五山版と知識層の形成 講演：(日本) 慶應義塾大学附属研究所斯道文庫 高橋 智 座長：一橋大学大学院社会学研究科 若尾政希 コメンテーター：東北大学大学院文学研究科 高橋章則 東北大学学術資源研究公開センター史料館 曾根原理 通訳：郭 明輝
	10:30-11:40	セミナーD (環太平洋) (仮題) 日本現代出版文化の状況 —沖繩社会と文学、現代日本の女流作家について— 講演：(ニュージーランド) カンタベリー大学言語文化学部 スーザン・ブーテレイ 座長：東北大学東北アジア研究センター 磯部 彰 コメンテーター：神奈川大学外国語学部 鈴木陽一 通訳：郭 明輝

## 中国1000年間の木版印刷の歴史と日本・韓半島などの印刷文化資料を紹介する 併設展 東アジアむかしの本のもものがたり展

展示会場：伊達信用金庫 本店2F コスモスホール (北海道伊達市梅本町39-30)

開催期間：9月25日(火)～9月29日(土)

開催時間：10:00～16:30 (最終日29日(土)のみ15:00終了)

### 展示品

- ・華嚴五十五所絵巻 断簡 (下図：左)
- ・明『大明通行宝鈔』
- ・ベトナム『関帝聖君経』
- ・明治 龍文切手 (手雕切手) (下図：右)
- ・宋『大方広仏華嚴経』
- ・清『西遊記図巻』
- ・トンパ文字書 (下図：中央)
- ・オルテリウス アジア古図
- ・元『詩集伝』
- ・明 誠徳堂刊『三国全伝』
- ・歌麿『山姥と金太郎』
- ・猪八戒像 など

